



## よくある質問



### Q.1 全国の保健所に対応していますか？

2021年に全国の保健所で許可基準が統一されましたが、一部の地域では、ご当地ルールがある場合がございます。その地域に合わせた仕様に合わせますのでご安心ください！

### Q.2 他社と相見積もりをしても良いでしょうか。

もちろん可能です！ご納得いただいてから工事をするべきと考えておりますので、ぜひ他の業者様のお値段なども比較し、検討材料にしてください。

### Q.3 車検や修理はどうすればいいでしょうか？

弊社で車検が可能です。8ナンバーの特殊車両として登録しますので、お近くの車屋さんでも車検、修理が可能です。ただ、格安車検などでは嫌がられる場合もございますので、その場合はご相談ください。

### Q.4 ローンや補助金について教えてください。

弊社ではキッチンカーの厨房機器までをセットにしたローンが利用可能です。月々の売上での返済が可能です。また、各種補助金では、現金払いになりますが、車両代以外のBOXや厨房機器には対応可能です！

## ごあいさつ

私たちは、「木のキッチンカー」を製作し、長野から全国へ販売をしています。自社で加工から納車までを一貫して行うことで、低価格、高品質を実現しております。また、地域のスーパーと提携し、災害時などの炊き出し支援の体制も整備しています。今後、キッチンカーが社会に欠かせない存在になれるように日々精進して参りますので、今後ともよろしくお願いいたします。



株式会社GYOUBU キッチンカー製作所TIPPER

従業員一同

ご質問・ご相談はこちらから

026-257-7008

gyoubu@tipper.info

https://www.tipper.info

@tipper.kitchen

HP

SNS



# Just TIPPER

WOOD

KITCHENCAR



## 選べる4つのタイプ

### TYPE.1 軽バン

#### おしゃれカフェ風



内装製作費  
**79万円**  
+  
ベース車両  
参考価格  
50万円～120万円

### TYPE.2 軽トラック

#### 立って営業ができる



内装製作費  
**140万円**  
+  
ベース車両  
参考価格  
60万円～120万円

### TYPE.3 1tトラック

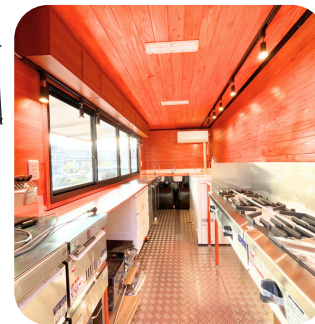
#### ちょうどいい大きさ



内装製作費  
**156万円**  
+  
ベース車両  
参考価格  
90万円～250万円

### TYPE.4 1.5tトラック

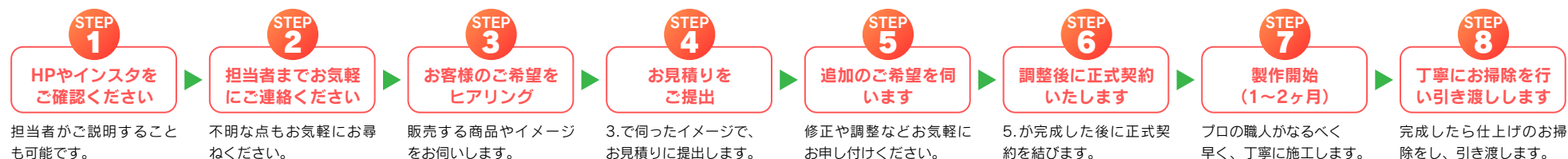
#### 走る飲食店



内装製作費  
**182万円**  
+  
ベース車両  
参考価格  
180万円～350万円

※冷蔵庫と水タンクはオーナー様によって必要なものが異なるため、標準装備に含まれておりません。

## キッチンカー完成までの流れ



## TIPPERのキッチンカーの特徴



天然木を使ったおしゃ  
れな内装

お客様から見えるところが全て  
木になっているため、おしゃれ  
で清潔感があり、目立つ内装に  
なっております。



天然木の効果で調湿、  
断熱

外の熱が中に伝わりにくい構造  
になっています。オプションで  
断熱材を加えるとさらに効果が  
あります。



全車両8ナンバー取得  
で安心

TIPPERのキッチンカーは全て  
厳しい基準をクリアした8ナン  
バー取得の法令遵守車です。

## 標準装備とオプション

### 標準装備

- ・提供窓跳ね上げ扉(左、後)
- ・木目調4枚ガラス窓(左)
- ・木目調2枚ガラス窓(後)
- ・床面クッションフロア
- ・内装板張り
- ・LEDダクトレール照明(6球)
- ・2槽シンク(200ℓの許可を取る時は3槽必要)
- ・汲み上げポンプ
- ・換気扇
- ・木製作業テーブル
- ・電気工事
- ・8ナンバー構造変更

### オプション

- ・全塗装+20万円
- ・外装板張り+30万円
- ・エアコン+15万円
- ・発電機+12万円
- ・水タンク+4万円
- ・コールドテーブル+16万円
- ・断熱材+7万円
- ・バックモニター+3万円
- ・プロパンガス+4万円
- ・ロゴラッピング+5万円
- ・厨房機器+別途
- ・陸送&名義変更+別途

(上記にないオプションも可能ですので、ご相談ください。)